

www.omkonst.se:

NATURENS VÄSEN I TANKE OCH TILLTAL

Helén Svensson, Alexandra Kern – Galleri Duerr, Stockholm, 23/5–20/6 2024

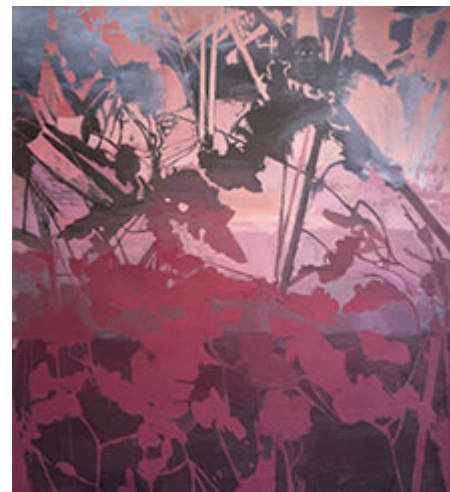
Text: Leif Mattsson

Installationsvy © Helén Svensson © Alexandra Kern. *Inte nudda golvet* i förgrunden (klicka på bilden för hög upplösning)

Skalan på Galleri Duerrs utställningsrum definieras av Helén Svenssons svävande skulpturgrupp *Inte nudda golvet*. Mycket långsamt rör sig de fem ringarna av luftdraget som i en koreograferad dans. Ljuset spelar över den milda naturkoloriten som ullen infärgats med och skapar en fridfull stämning med tydligt lättavlästa, cirkulära former. En rytmisk oregelbundenhet bildas av de varierade fransar som cirklarna är uppbyggda av. Taktiliteten är påtaglig.

Titeln återkopplar direkt till den kända leken som barn sedan länge roat sig med. Den är fysisk – ett hoppande mellan stolar, bord och avsatser för att inte nudda golvet – men i Helén Svenssons fall blir det mer som en visuell graf över hoppandets efterlämnade luftspår.

I verket finns också ett minimalistiskt drag och som ofta hos Svensson ett nedtonande av visuell överflödsinformation. Men av den instrumentella renhet som minimaliströrelsen ursprungligen hyllade finns här ingenting. Helén Svenssons skulpturgrupp bärs av en mer personlig och varm framtoning. De knappt märkbara rörelserna i fransarna när man som besökare passerar förbi ringarna ger en känsla av skörhet i de annars så emblematiske cirkelformerna.

*I det röda*, opd, 140 x 126 cm © Alexandra Kern (klicka på bilden för hög upplösning)

Installationsvy © Alexandra Kern

Alexandra Kerns del av utställningen har fått titeln *Bortom alldeles nära*. Och det är ganska träffande, då hon så tydligt arbetar med den närliggande ytan i kombination med fragmentariska hålrum av ljus som indikerar ett

*Inte nudda golvet* © Helén Svensson

bortom. Rytmska mönsterformer uppstår i ytplanet på de ofta mono- eller duokroma målningarna. Mönstren skapar ett flimmer som glitterspelet i solbelysta trädkronor. Det är simultant både enkelt och förföriskt. Och kanske är det där som den tydligt visuella kraften ligger i Kerns målningar. Strategin skapar en stram helhetsbild i var målning som sedan förfinas och kompliceras av fragmentariska underformer – alla hämtade från naturens organiska formalfabet.

Valet att låta just dessa två konstnärer samspela och dela utrymme visar sig vara lyckat. Där finns vissa likheter i betoningen av ytplanets betydelse och i de rensade och därför mer entydiga färgackorden. Men också olikheter i närmandet till bilden som språk och tecken. Där Helén Svensson ofta arbetar med ett cerebralt och tydligt symbolladdat bildspråk har Alexandra Kern ett mer jordnära tilltal. Det liksom doftar av fukt och lera i hennes målningar, som också är fyllda av bländande motljuseffekter. På denna utställning närmar sig de två konstnärerna ändå varandra, framför allt genom att Svenssons *Inte nudda marken* möter Kerns verk med naturliga jordfärger och ett rent och enkelt bildspråk där taktiliteten skapar ekon till Alexandra Kerns naturnära bildvärld.



Guards I, opd, 142 x 126 cm © Alexandra Kern

Stockholm 2024-06-05 © Leif Mattsson

Galleri Duerr, Stockholm | Omkonsts startsida

Dela artikeln via Facebook: [Omkonst Facebook](#)>>

Vill du kommentera artikeln maila till redaktion@omkonst.com